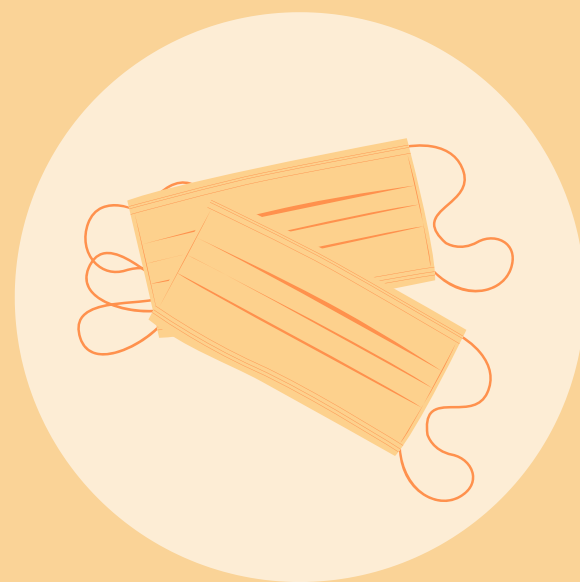


МЕРЫ ПРОФИЛАКТИКИ НОВОЙ КОРОНАВИРУСНОЙ ИНФЕКЦИИ



В ХРАМЕ ВО ВРЕМЯ СЛУЖБЫ И ВНЕ
БОГОСЛУЖЕНИЯ СОБЛЮДАЙТЕ
ДИСТАНЦИЮ 1,5 МЕТРА

ПРОСИМ ЗАХОДИТЬ В ХРАМ В
ЗАЩИТНЫХ МЕДИЦИНСКИХ МАСКАХ



РЕКОМЕНДУЕМ БЛАГОГОВЕЙНО
ПРЕКЛОНЯТЬСЯ ПЕРЕД КРЕСТОМ И
ИКОНАМИ ВМЕСТО ИХ ЛОБЗАНИЯ

ВО ВРЕМЯ ИСПОВЕДИ ВО ИЗБЕЖАНИЕ
ВОЗДУШНО-КАПЕЛЬНОЙ КОММУНИКАЦИИ
ПРЕДПОЧТИТЕЛЬНЕЕ ПЕРЕДАТЬ ОПИСАНИЕ
ГРЕХОВ НА БУМАГЕ

